

Gorlice, 16 maja 2016

Radny Rady Miasta Gorlice  
Tomasz Szczepanik

Burmistrz Miasta Gorlice  
Rafał Kukła  
Rynek 2  
38-300 Gorlice

#### WNIOSEK

W imieniu mieszkańców bloków nr 24, 24a, 26, 26a, 26b i użytkowników garaży przy ul. Kościuszki uprzejmie proszę o objęcie wyjazdu z ulicy Kościuszki przy wyżej wymienionych blokach sygnalizacją świetlną.

Ponadto wnioskuję o wyłączenie z ruchu ulicy Kościuszki bocznej na odcinku pomiędzy budynkami nr 14 i 16 i zorganizowanie dojazdu do budynków nr 14, 22A, 28 pomiędzy blokami 24a i 26a. Fizycznie można umożliwić dojazd pomiędzy blokami bez dodatkowych nakładów finansowych i infrastrukturalnych. Być może potrzebne będą regulacje formalno-prawne. Jednak taka organizacja ruchu poprawi znacznie bezpieczeństwo pieszych (piesi poruszający się po chodniku przy ul. Kościuszki narażeni są na bezpośredni kontakt z pojazdami wyjeżdżającymi zza budynków nr 14 i 16). Zwiększy się także bezpieczeństwo pojazdów włączających się do ruchu z ulicy bocznej, które aktualnie włączają się w pobliżu skrzyżowania o trzech pasach ruchu i dużym natężeniu ruchu. Dodatkowo ruch na ulicy bocznej odbywa się aktualnie w obu kierunkach na jezdni, której szerokość nie pozwala wyminąć się pojazdom poruszającym się w kierunkach przeciwnych.

Po wyłączeniu z ruchu wnioskowanego odcinka i umożliwieniu dojazdu pomiędzy blokami, ruch zostałby skumulowany na jednym skrzyżowaniu zamiast dwóch. Oprócz podniesienia bezpieczeństwa, polepszyłaby się przepustowość ruchu pojazdów włączających się do ruchu przy ul. Kościuszki. Zasadną byłaby więc regulacja wyjazdu sygnalizacją świetlną. W moim przekonaniu dołączenie tego wyjazdu do sygnalizacji świetlnej nie powinno wydłużyć cyklu świateł dłużej niż o ok. 15 sekund. W załączeniu propozycja zmiany sygnalizacji świetlnej.

Z poważaniem

Tomasz Szczepanik  
Radny Rady Miasta Gorlice

Załączniki:

Nr 1 – Propozycja zmiany organizacji ruchu oraz sygnalizacji świetlnej.

**Propozycja zmiany organizacji ruchu:**



**Propozycja zmiany sygnalizacji świetlnej w Gorlicach przy ul. Kościuszki:**

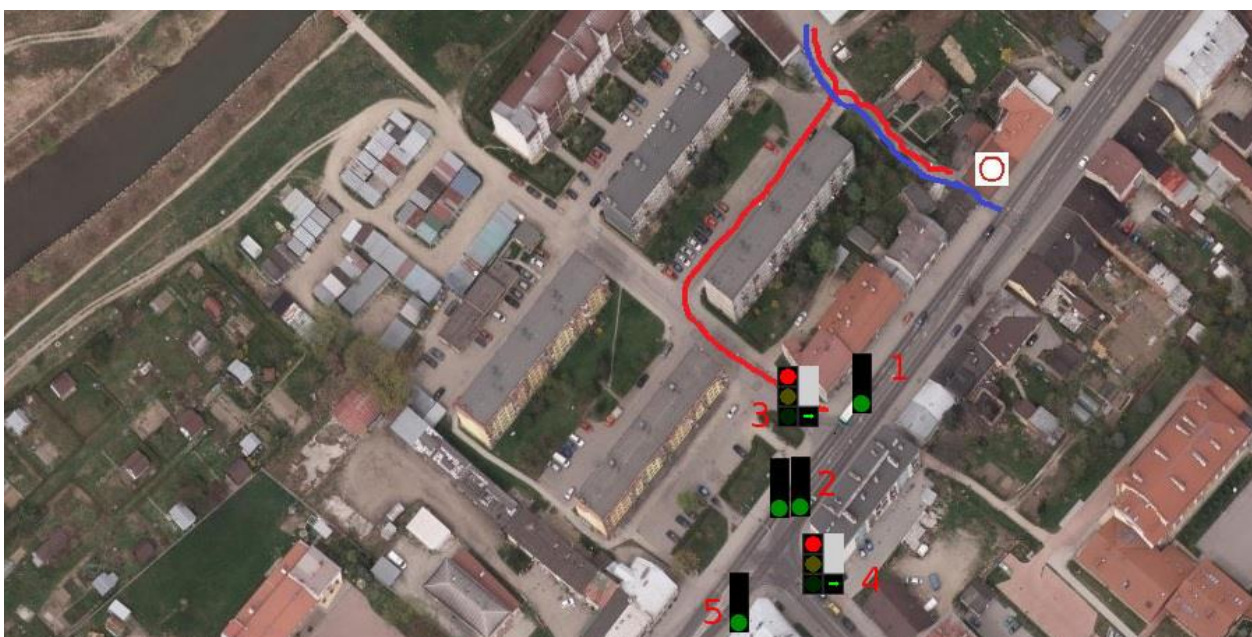
Nowe sygnalizacje umieszczone w miejscach nr: 1 (ul. Kościuszki przed skrzyżowaniem z ul. Węgierskiej), 3 (wyjazd spod bloków)

W miejscu nr 3 sygnalizacja wzbudzana w miarę pojawiania się pojazdów (jeśli pojazdów do wyjazdu spod bloków brak – zmiana w tym miejscu nie następuje)

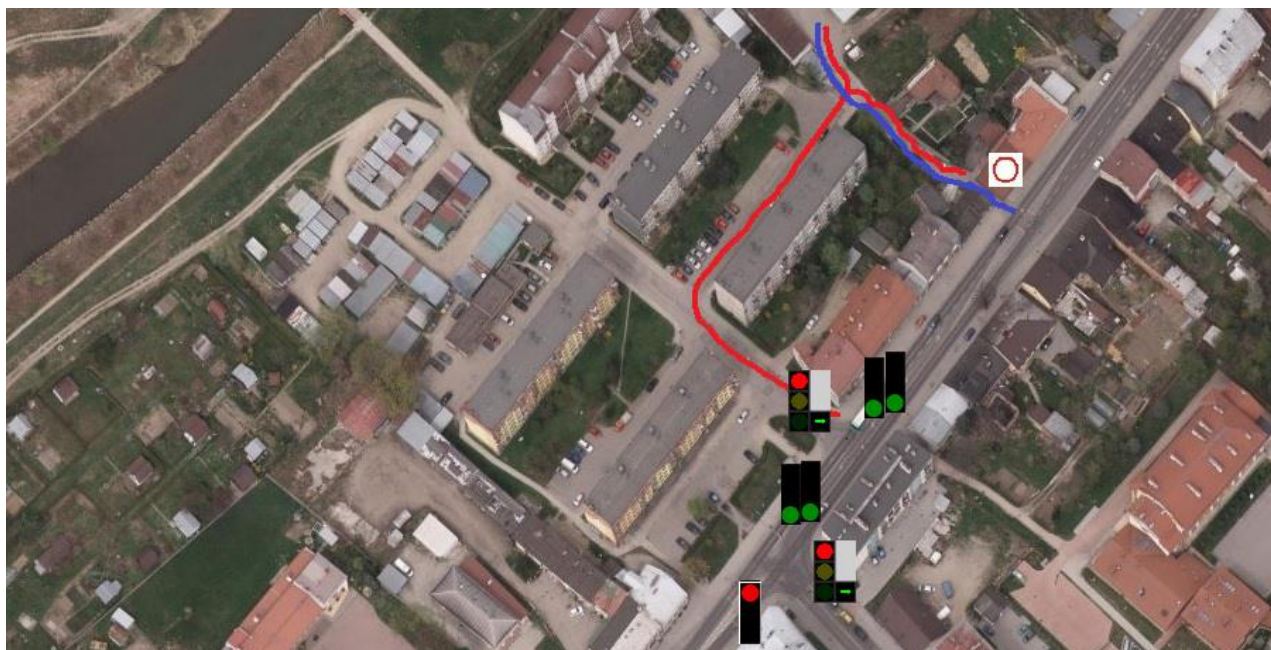
Rozdział sygnalizacji na prawoskręt i lewoskręt w miejscu nr 4 (przy ul. Węgierskiej)

Miejsca na 2 i 5 pozostają bez zmian.

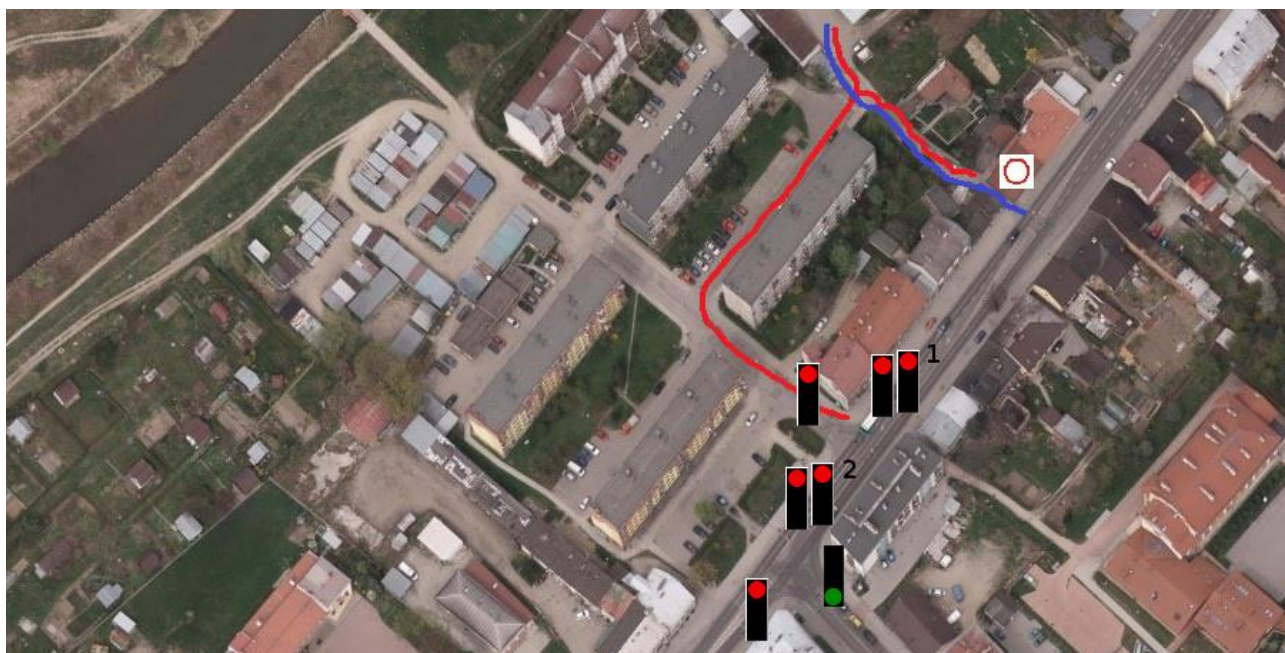
Zmiana cyklu nr 1:



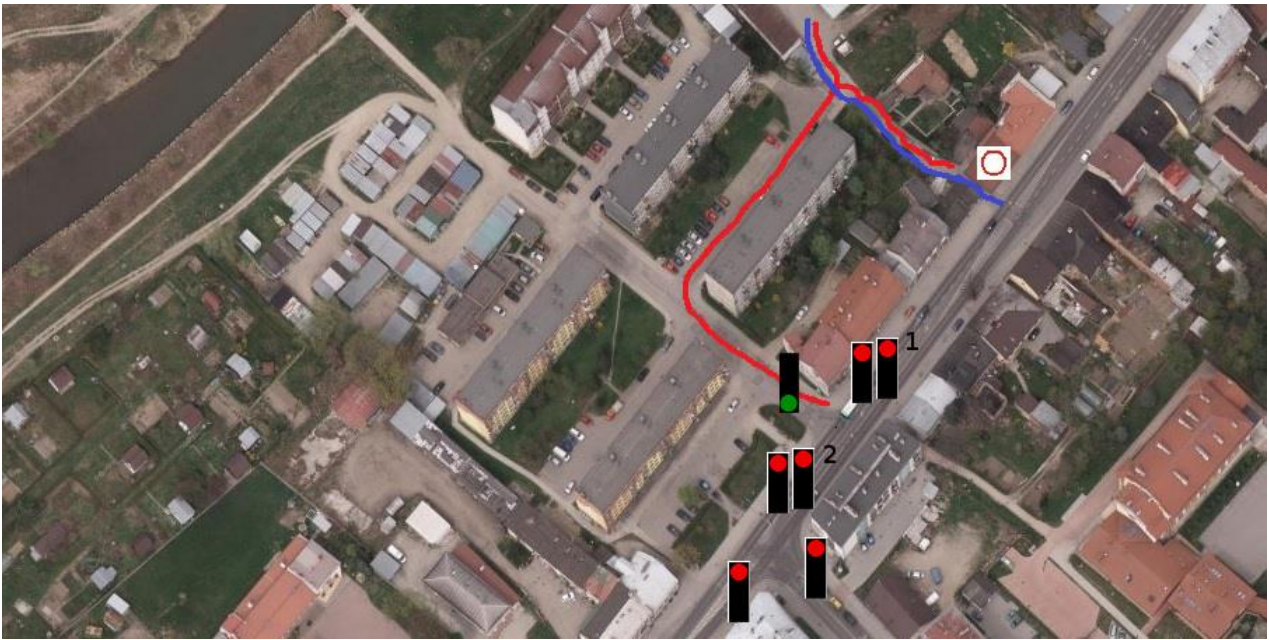
Zmiana cyklu nr 2:



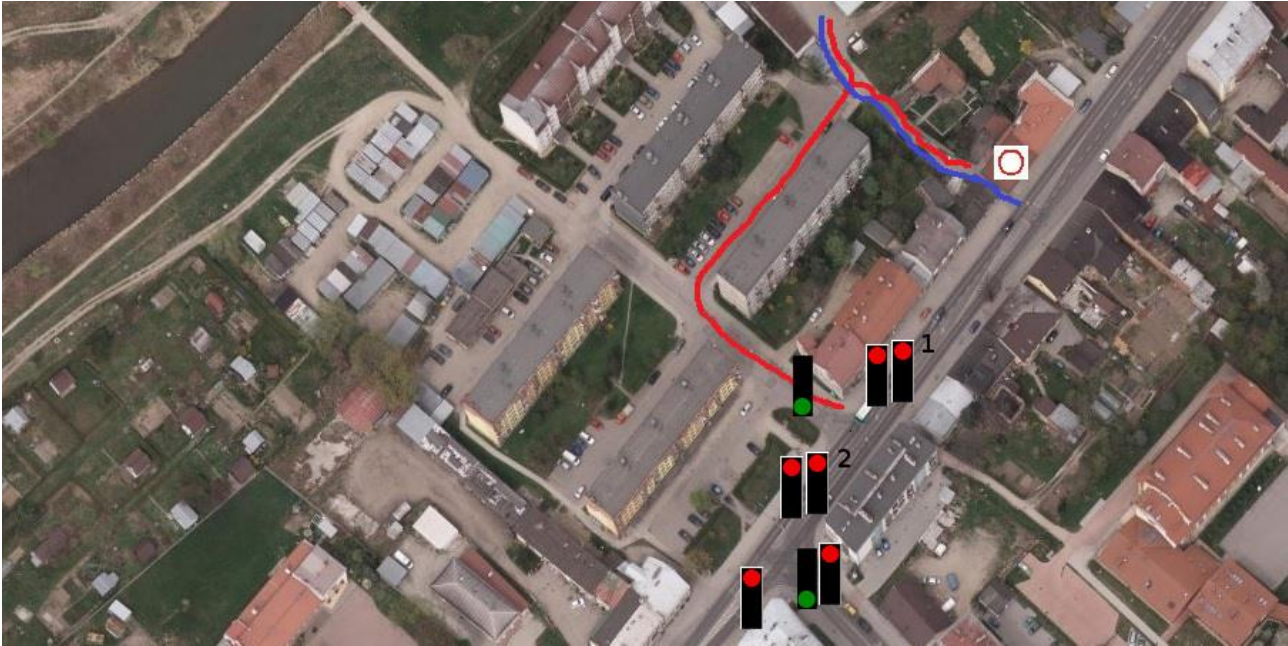
Zmiana cyklu nr 3:



Zmiana cyklu nr 4:



Zmiana cyklu nr 5:



Piwnica jedno pomieszczenie zamiast trzech i jedno wejście

Okna w piwnicy, skreślić jedno okno dachowe, okna trójkątne zamienić na prostokątne

Garaż przesunąć drzwi w prawą stronę

Brak komina w kotłowni

Dom energooszczędny

W pralni niepotrzebny komin

Jaka jest wysokość piwnicy?

Wysokość piwnicy 220

Wysokość parteru 250

Wysokość poddasza 220

Brak przedłużenia dachu na tarasie

Nieskreślony kominy na widokach elewacji, więźby

Okno na wieży, wieża wysoka z antresolą

Poddasze bez ścian bocznych

W kuchni tylko okno od południa

Czy trzeba rysować i przeliczać więźbę i fundamenty dla stropu na poddaszu i dachu pokrytego blachą dachówką?

Okna wielkości

Zmienić kąt dachu na wieży do 43